

Con il patrocinio di

CENTRO
PSICOANALITICO
DI FIRENZE
GIOVANNI HAUTMANN

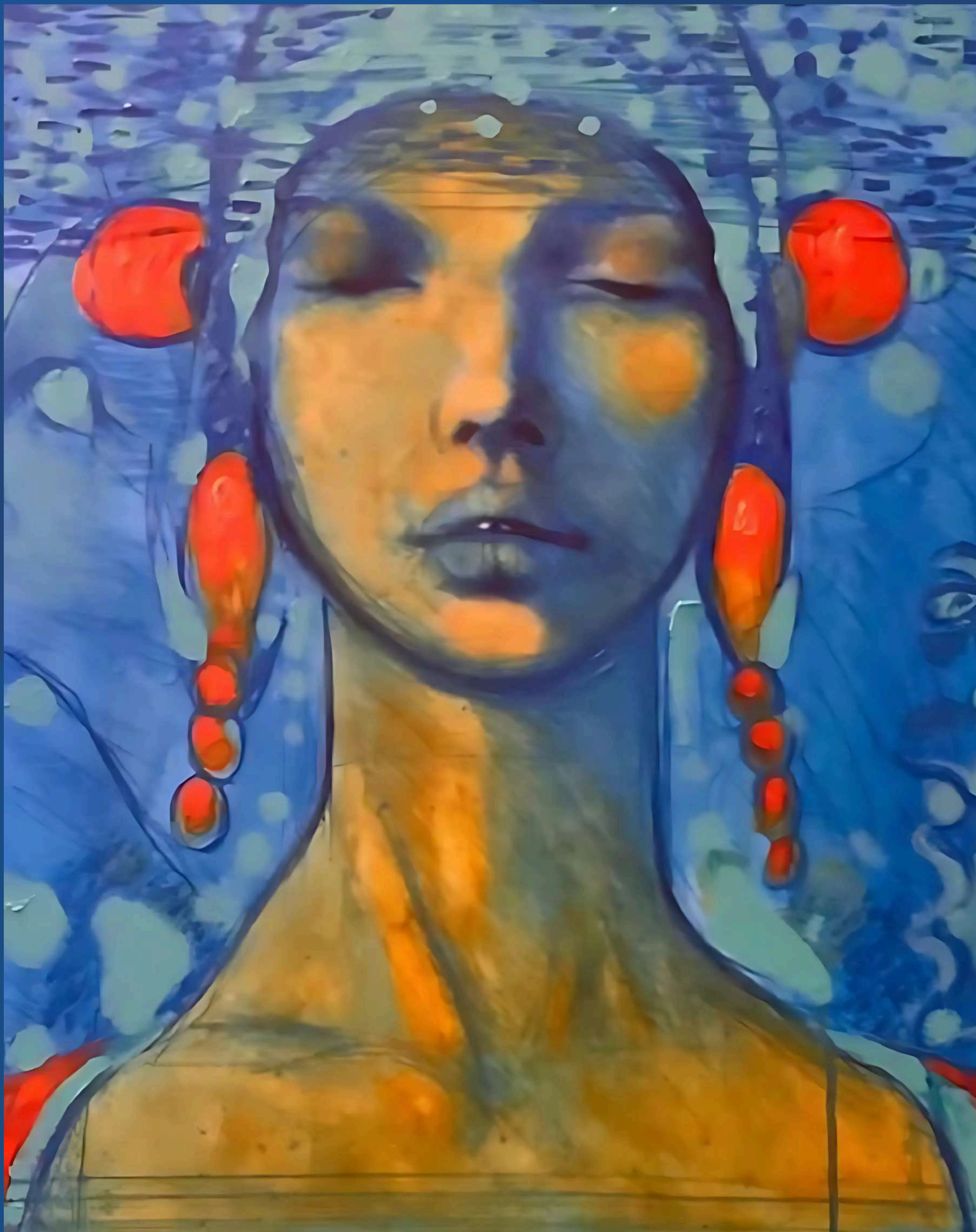


SEXUAL
AND
GENDER
DIVERSITY
STUDIES
COMMITTEE

27 settembre 2025

Pisa – Scuola Superiore S. Anna

Particolare di un dipinto di Giovanni Perrone.



Come ci interroga il genere

Le “varianze di genere”
nella società e nella stanza di analisi

La giornata è gratuita. È gradita la prenotazione alla mail: genere2025@gmail.com

Come ci interroga il genere

Le “varianze di genere” nella società e nella stanza di analisi



La varianza di genere è un fenomeno sempre più presente nella nostra esperienza quotidiana e in quella clinica.

Come dice Luca Bruno (2024) “l’attuale tendenza a stigmatizzare il transgenderismo sembra ripetere la storia della visione sull’omosessualità, peraltro non ancora universalmente risolta”

Solo negli anni '70 l’omosessualità viene depatologizzata e si inizia a pensare l’omosessualità come uno dei possibili sviluppi della sessualità e una delle forme di amore oggettuale.

Il genere, nelle sue molteplici espressioni, inizia solo negli anni 2000 ad essere oggetto di una revisione per depatologizzarlo e nel 2017, nel PDM2 l’identità di genere non conforme viene inclusa nelle “normali varianti dell’espressione umana”.

Il termine transgenderismo “attualmente descrive un insieme eterogeneo di individui che condividono un sentito senso di disallineamento tra il genere sperimentato e il genere a cui sono stati assegnati alla nascita sulla base del sesso osservato” (Saketopolou, 2020, pag. 1019)

La “fluidità” del genere spesso produce atteggiamenti difensivi nel corpo sociale e anche nella stanza d’analisi, dove sempre più spesso arrivano persone con questo assetto la cui domanda di cura non si riferisce, in prima battuta, al problema identitario.

È necessario quindi interrogarci sulle nostre difficoltà ad accogliere una posizione di vita che sembra minare nel profondo le nostre soggettività sia come esseri umani, sia come clinici.

La giornata organizzata alla Scuola Superiore Sant’Anna il 27 settembre si occuperà proprio di questo

L’ intento è di far dialogare fra loro discipline diverse quali la psicoanalisi e la filosofia con uno sguardo che dallo spazio sociale arriva nella stanza d’analisi.

La messa in crisi del concetto di binarietà, interno alla logica che distingue nettamente il maschile e il femminile, produce una polarizzazione, una sorta di tifoseria fra favorevoli e contrari, che impedisce di ascoltare e avvicinarsi alla storia del singolo soggetto, una storia spesso contrassegnata da sofferenza e stigma.

Con il patrocinio di

CENTRO
PSICOANALITICO
DI FIRENZE
GIOVANNI HAUTMANN



SEXUAL
AND
GENDER
DIVERSITY
STUDIES
COMMITTEE

PROGRAMMA

Mattina 9,30 - 13

Teresa Lorito -

Società Psicoanalitica Italiana
Introduce

Saluti istituzionali

Nicola Vitiello -

Rettore Scuola Superiore San'Anna

Cecilia Ieri -

Società Psicoanalitica Italiana

Luca Bruno -

Società Psicoanalitica Italiana
Chair

10-10,30

Nicolas Evzonas -

Université de Paris, French
Psychoanalytical Association Institute

*Identifications trans ou la dysphorie de
l'analyste*

10,30- 11

Malde Vigneri -

Società Psicoanalitica Italiana

*Il respiro della normalità nell'esperienza
transgender*

Intervallo

11,30 - 12

Barbara Henry -

Scuola Superiore S. Anna

*Costruzione sociale del genere. Aporie e via
di fuga*

12 - 13

Discussione

Pausa pranzo

Pomeriggio 15- 17

Elisa Casini -

Società Psicoanalitica Italiana
Chair

15 - 15,30

Cinzia Carnevali - **Elisa Facondini** -

Claudia Pignatelli - **Emanuela Pironi** -

Michela Tonti -

Società Psicoanalitica Italiana

*Identità di genere in adolescenza: origini
della vita psichica e i suoi sviluppi*

15,30 - 16

Sonia Cavedoni - **Federica Cavazzoni** -

Barbara Giorgi - **Stefano Lorenzi** -

Francesca Mancia - **Cristina Nanetti** -

Società Psicoanalitica Italiana

*Quando il corpo è scomodo: riflessioni
sull'identità di genere*

16 - 16,30

Gianni Beglia - **Cristina Bertogna** -

Nicoletta Corba - **Maria Naccari Carlizzi** -

Violet Pietrantoni - **Federica Recchia** -

Patti Santinon - **Loris Zanin** -

Società Psicoanalitica Italiana

*Lisetta Carmi: sguardi che possono più delle
parole*

16,30 -17

Discussione

Saluti

LUOGO

Scuola Superiore Sant'Anna
Piazza Martiri della Libertà 33
Pisa

ISCRIZIONE

La giornata è gratuita

È gradita la prenotazione alla

mail: genere2025@gmail.com

